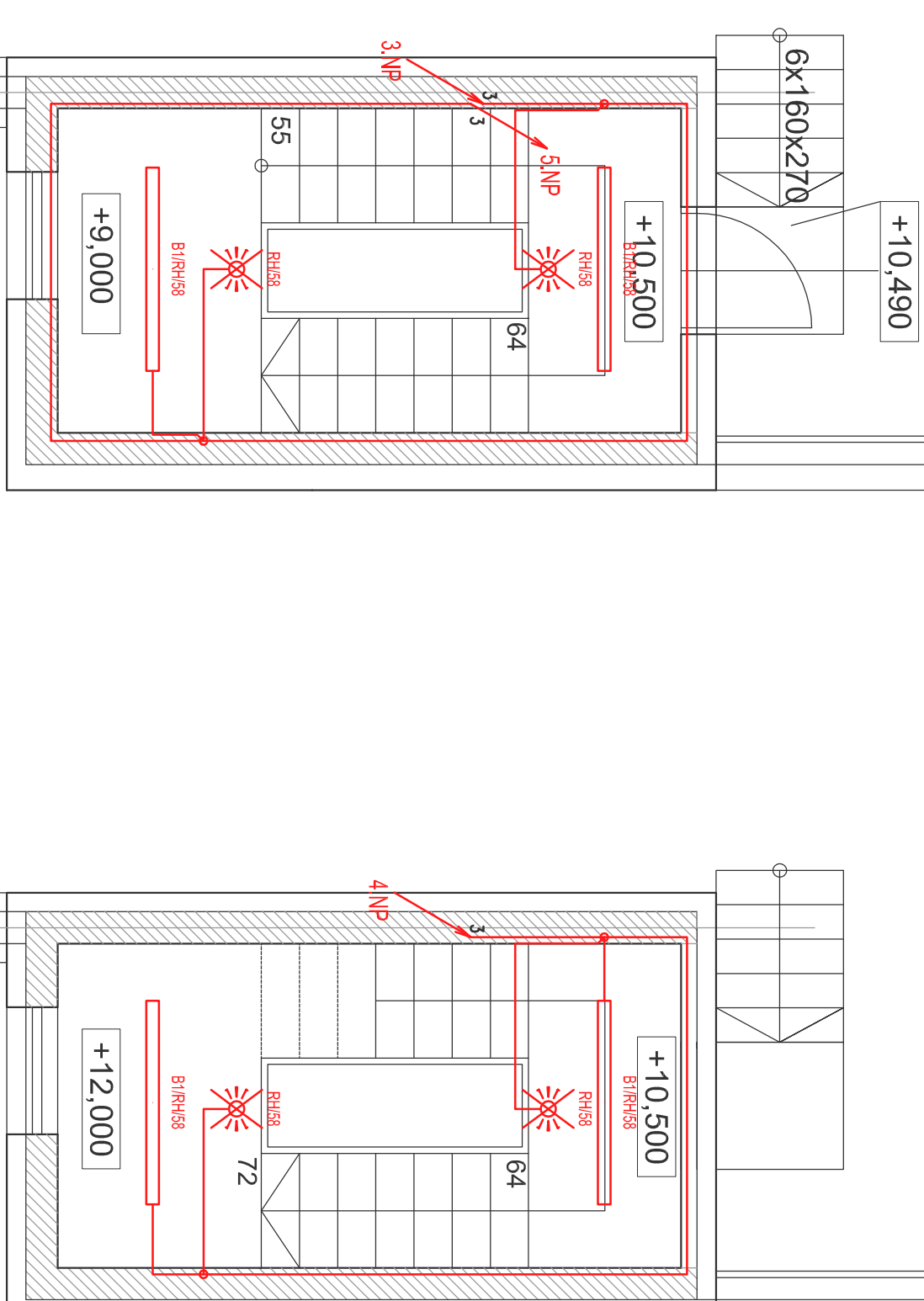


PŮDORYS 4.NP - VĚŽ PŮDORYS 5.NP - VĚŽ




LEGENDA MISTNOSTI

C. M.	ÚČEL MIŠTOSTI	PLOCHA (m²)	IZVÁTELE	PODLAHA	STĚNY	STROP	POZÁMKA
3.01	DENNÍ MIŠTOSTI MPO	24,2	MPO	PVC	OMÍTKA, MALBA	RASTŘ. POHLED	K.O.2A KUCH. LINOL.
3.02	KANCELÁŘ VEJTELE MPO	24,7	MPO	PVC	OMÍTKA, MALBA	RASTŘ. POHLED	
3.03	DÍSEČNÍK MPO (OPERATOR MČS)	24,9	MPO	PVC	OMÍTKA, MALBA	RASTŘ. POHLED	
3.04	ZÁSEČNÍ MIŠTOSTI MPO	25,2	MPO	KOBRECEC	OMÍTKA, MALBA	RASTŘ. POHLED	
3.05	CHOŘBA	5,6	MPO	KERAMICKÁ DULŽBA	OMÍTKA, MALBA	RASTŘ. POHLED	
3.06	CHOŘBA	5,6	MPO	KERAMICKÁ DULŽBA	OMÍTKA, MALBA	RASTŘ. POHLED	
3.07	ŠATNA MPO ŽENY	6,8	MPO	PVC	OMÍTKA, MALBA	RASTŘ. POHLED	
3.08	ŠATNA MPO MUŽI	13,9	MPO	PVC	OMÍTKA, MALBA	RASTŘ. POHLED	
3.09	HYGIEŇSKÉ ZDĚNÍ MPO ŽENY	5,6	MPO	KERAMICKÁ DULŽBA	KERAMICKÝ OKRÁD	OMÍTKA, MALBA	
3.10	HYGIEŇSKÉ ZDĚNÍ MPO MUŽI	8,8	MPO	KERAMICKÁ DULŽBA	KERAMICKÝ OKRÁD	OMÍTKA, MALBA	
3.11	TECHNICKÁ MIŠTOST	9,0	SP	KERAMICKÁ DULŽBA	OMÍTKA, MALBA	OMÍTKA, MALBA	
3.12	UKLIDOVÁ MIŠTOST	4,1	SP	KERAMICKÁ DULŽBA	KERAMICKÝ OKRÁD	OMÍTKA, MALBA	
3.13	SCHODIŠTĚ	25,4	SP	KERAMICKÁ DULŽBA	OMÍTKA, MALBA	OMÍTKA, MALBA	
3.14	CHOŘBA	19,6	JSDH	PVC	OMÍTKA, MALBA	RASTŘ. POHLED	
3.15	KANCELÁŘ VEJTELE JSDH	30,1	JSDH	PVC	OMÍTKA, MALBA	RASTŘ. POHLED	
3.16	UCEŇNÁ ZSEČNÍ MAMRZ. STŘEDNÍ M.	62,5	JSDH	PVC	OMÍTKA, MALBA	RASTŘ. POHLED	K.O.2A KUCH. LINOL.
3.17	PŘEŠKOVKA	3,9	JSDH	KERAMICKÁ DULŽBA	KERAMICKÝ OKRÁD	SPK DO ULIKY	
3.18	SPROHY	6,6	JSDH	KERAMICKÁ DULŽBA	KERAMICKÝ OKRÁD	SPK DO ULIKY	
3.19	WC JSDH	11,3	JSDH	KERAMICKÁ DULŽBA	OMÍTKA, MALBA	SPK DO ULIKY	
3.20	ŠATNA	29,2	JSDH	PVC	OMÍTKA, MALBA	RASTŘ. POHLED	
3.21	MIŠTOST PRO NOČNÍ POHOTOVOST	20,0	JSDH	PVC	OMÍTKA, MALBA	RASTŘ. POHLED	
3.22	SKLIZ	7,0	JSDH	KERAMICKÁ DULŽBA	OMÍTKA, MALBA	OMÍTKA, MALBA	
3.23	SCHODIŠTĚ	12,5	JSDH	POBOROŠT	OMÍTKA, MALBA	OMÍTKA, MALBA	
3.24	TECH. MIŠTOSTI SLABOPROUDU	8,7	SP	KERAMICKÁ DULŽBA	OMÍTKA, MALBA	OMÍTKA, MALBA	
PLOCHA CELKEM		388,1					

LEGENDA SVITIDE

[illegible]

- OCHRANA PŘED ÚRAZEM ELEKTRICKÝM PROUDEM DLE ČSN 33 2000-41 a42.
- ODPOJENÍM OD ZDROJE
- UZEMNĚNÍM
- POSPOJOVÁNÍM
- PROUDOVÝMI CHRÁNIČI
- PŘÍPADNĚ DALŠÍ ZPŮSOBY OCHRANY, PŘEDPISNÉ VÝROBCI POUŽITÉHO EL. ...

ČOVANJE IN BRANJE		PREMIŠLJANJE IN BRANJE		DOVAJANJE		PREDAVANJE	
							
Secondary system: JTSK				Vedenski sistem: BpV			
± 0,0001 = 388,400							
<p>PROJEKTOVANJE 2.0... je oblikovno reševanje konkretnih 2D, 3D, 4D, 5D, 6D, 7D, 8D, 9D, 10D, 11D, 12D, 13D, 14D, 15D, 16D, 17D, 18D, 19D, 20D, 21D, 22D, 23D, 24D, 25D, 26D, 27D, 28D, 29D, 30D, 31D, 32D, 33D, 34D, 35D, 36D, 37D, 38D, 39D, 40D, 41D, 42D, 43D, 44D, 45D, 46D, 47D, 48D, 49D, 50D, 51D, 52D, 53D, 54D, 55D, 56D, 57D, 58D, 59D, 60D, 61D, 62D, 63D, 64D, 65D, 66D, 67D, 68D, 69D, 70D, 71D, 72D, 73D, 74D, 75D, 76D, 77D, 78D, 79D, 80D, 81D, 82D, 83D, 84D, 85D, 86D, 87D, 88D, 89D, 90D, 91D, 92D, 93D, 94D, 95D, 96D, 97D, 98D, 99D, 100D, 101D, 102D, 103D, 104D, 105D, 106D, 107D, 108D, 109D, 110D, 111D, 112D, 113D, 114D, 115D, 116D, 117D, 118D, 119D, 120D, 121D, 122D, 123D, 124D, 125D, 126D, 127D, 128D, 129D, 130D, 131D, 132D, 133D, 134D, 135D, 136D, 137D, 138D, 139D, 140D, 141D, 142D, 143D, 144D, 145D, 146D, 147D, 148D, 149D, 150D, 151D, 152D, 153D, 154D, 155D, 156D, 157D, 158D, 159D, 160D, 161D, 162D, 163D, 164D, 165D, 166D, 167D, 168D, 169D, 170D, 171D, 172D, 173D, 174D, 175D, 176D, 177D, 178D, 179D, 180D, 181D, 182D, 183D, 184D, 185D, 186D, 187D, 188D, 189D, 190D, 191D, 192D, 193D, 194D, 195D, 196D, 197D, 198D, 199D, 200D, 201D, 202D, 203D, 204D, 205D, 206D, 207D, 208D, 209D, 210D, 211D, 212D, 213D, 214D, 215D, 216D, 217D, 218D, 219D, 220D, 221D, 222D, 223D, 224D, 225D, 226D, 227D, 228D, 229D, 230D, 231D, 232D, 233D, 234D, 235D, 236D, 237D, 238D, 239D, 240D, 241D, 242D, 243D, 244D, 245D, 246D, 247D, 248D, 249D, 250D, 251D, 252D, 253D, 254D, 255D, 256D, 257D, 258D, 259D, 260D, 261D, 262D, 263D, 264D, 265D, 266D, 267D, 268D, 269D, 270D, 271D, 272D, 273D, 274D, 275D, 276D, 277D, 278D, 279D, 280D, 281D, 282D, 283D, 284D, 285D, 286D, 287D, 288D, 289D, 290D, 291D, 292D, 293D, 294D, 295D, 296D, 297D, 298D, 299D, 300D, 301D, 302D, 303D, 304D, 305D, 306D, 307D, 308D, 309D, 310D, 311D, 312D, 313D, 314D, 315D, 316D, 317D, 318D, 319D, 320D, 321D, 322D, 323D, 324D, 325D, 326D, 327D, 328D, 329D, 330D, 331D, 332D, 333D, 334D, 335D, 336D, 337D, 338D, 339D, 340D, 341D, 342D, 343D, 344D, 345D, 346D, 347D, 348D, 349D, 350D, 351D, 352D, 353D, 354D, 355D, 356D, 357D, 358D, 359D, 360D, 361D, 362D, 363D, 364D, 365D, 366D, 367D, 368D, 369D, 370D, 371D, 372D, 373D, 374D, 375D, 376D, 377D, 378D, 379D, 380D, 381D, 382D, 383D, 384D, 385D, 386D, 387D, 388D, 389D, 390D, 391D, 392D, 393D, 394D, 395D, 396D, 397D, 398D, 399D, 400D, 401D, 402D, 403D, 404D, 405D, 406D, 407D, 408D, 409D, 410D, 411D, 412D, 413D, 414D, 415D, 416D, 417D, 418D, 419D, 420D, 421D, 422D, 423D, 424D, 425D, 426D, 427D, 428D, 429D, 430D, 431D, 432D, 433D, 434D, 435D, 436D, 437D, 438D, 439D, 440D, 441D, 442D, 443D, 444D, 445D, 446D, 447D, 448D, 449D, 450D, 451D, 452D, 453D, 454D, 455D, 456D, 457D, 458D, 459D, 460D, 461D, 462D, 463D, 464D, 465D, 466D, 467D, 468D, 469D, 470D, 471D, 472D, 473D, 474D, 475D, 476D, 477D, 478D, 479D, 480D, 481D, 482D, 483D, 484D, 485D, 486D, 487D, 488D, 489D, 490D, 491D, 492D, 493D, 494D, 495D, 496D, 497D, 498D, 499D, 500D, 501D, 502D, 503D, 504D, 505D, 506D, 507D, 508D, 509D, 510D, 511D, 512D, 513D, 514D, 515D, 516D, 517D, 518D, 519D, 520D, 521D, 522D, 523D, 524D, 525D, 526D, 527D, 528D, 529D, 530D, 531D, 532D, 533D, 534D, 535D, 536D, 537D, 538D, 539D, 540D, 541D, 542D, 543D, 544D, 545D, 546D, 547D, 548D, 549D, 550D, 551D, 552D, 553D, 554D, 555D, 556D, 557D, 558D, 559D, 560D, 561D, 562D, 563D, 564D, 565D, 566D, 567D, 568D, 569D, 570D, 571D, 572D, 573D, 574D, 575D, 576D, 577D, 578D, 579D, 580D, 581D, 582D, 583D, 584D, 585D, 586D, 587D, 588D, 589D, 590D, 591D, 592D, 593D, 594D, 595D, 596D, 597D, 598D, 599D, 600D, 601D, 602D, 603D, 604D, 605D, 606D, 607D, 608D, 609D, 610D, 611D, 612D, 613D, 614D, 615D, 616D, 617D, 618D, 619D, 620D, 621D, 622D, 623D, 624D, 625D, 626D, 627D, 628D, 629D, 630D, 631D, 632D, 633D, 634D, 635D, 636D, 637D, 638D, 639D, 640D, 641D, 642D, 643D, 644D, 645D, 646D, 647D, 648D, 649D, 650D, 651D, 652D, 653D, 654D, 655D, 656D, 657D, 658D, 659D, 660D,</p>							

Mesto: Jablunkov, Chudská 144, Jablunkov, 720 91		Labortest Dvackáček Hradbořská ulice 720 15, 720 10 Olomouc + 420 585 002 977-978 kontakt@dvackacek.cz	
Výrobce: Jablunkov, Heřbáňská 172, K. O. Jablunkov, p.č. 251		Datum: _____ Zdravotník: _____ Kód pacienta: _____ PS: _____ M: _____	
Hlavní stávající (DLO): IVC v JABLUNKOVĚ		Stávající (DLO): PS: 1	
Stávající (DLO): SO DLO - NOVOSTAVBA IVC v JABLUNKOVĚ		Stávající (DLO): PS: 1	
Číslo protokolu: D 1.4.4 Zřízení šimponové elektrocentry a fleksoody		Měření: 1 : 50	
Číslo zakázky: 6		Číslo zakázky: 6	